

**Załącznik nr 2 do uchwały Rady Gminy Czarna
Nr XXXIX/365/2018 z dnia 27 marca 2018 r.**

Formularz ankietowy

Czy jest Pani/Pan za zmianą granic sołectw Wola Mała i Dąbrówki, polegającą na odłączeniu od sołectwa Wola Mała działek ewidencyjnych obejmujących obszary tzw. Zarzeczka (według przedstawionego na odwrocie formularza projektu graficznego) i włączeniu tych działek do sołectwa Dąbrówki ?

Jestem za

Jestem przeciw

Wstrzymuję się

Dane uczestnika ankiety

Imię i nazwisko	Adres zamieszkania	Podpis

Ważne informacje:

Wyrazić opinię można stawiając znak „X” w kratce z prawej strony obok odpowiedzi, którą Mieszkaniec wybiera. Postawienie znaku „X” w więcej niż 1 kratce lub niepostawienie znaku „X” w żadnej kratce powoduje nieważność opinii.

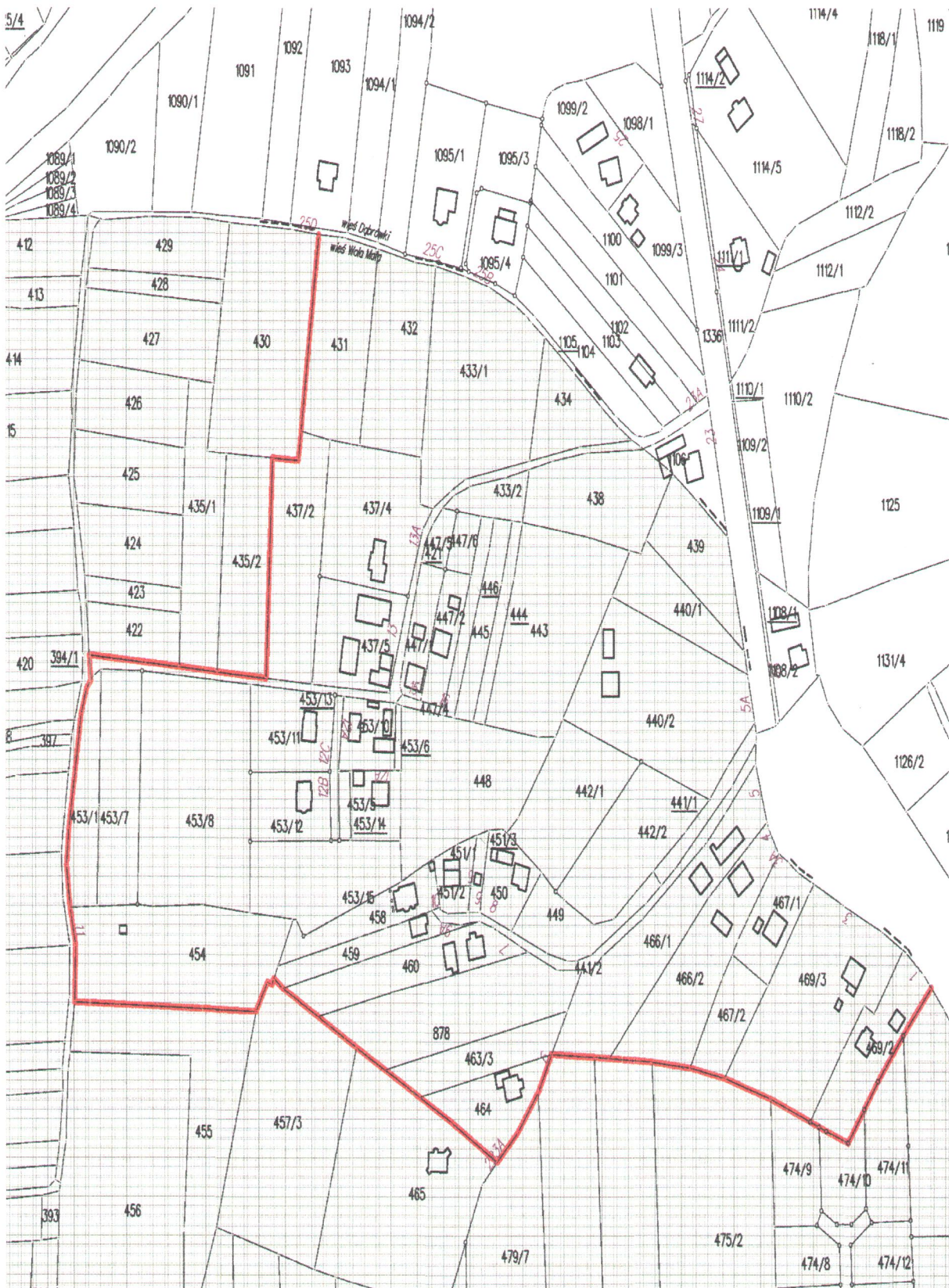
Szczegółowe informacje dostępne są na stronie internetowej gminy www.gminaczarna.pl, Biuletynie Informacji Publicznej www.gminaczarna.biuletyn.net/ w zakładce **Wybory. Konsultacje społeczne** oraz w Referacie Gospodarki Nieruchomościami i Rolnictwa w Urzędzie Gminy w Czarnej I piętro pokój nr 13 tel. 17 22 62 324 wew. 134.

Wypełnione formularze można nadsyłać pocztą na adres Urząd Gminy w Czarnej 37 – 125 Czarna 260 z dopiskiem „Formularz ankietowy” (decyduje data wpływu do Urzędu) lub osobiście do zapieczętowanej urny umieszczonej w Biurze Obsługi Klienta na parterze Urzędu Gminy w Czarnej **codziennie w dni robocze od poniedziałku do piątku w godzinach od 7. 30 do 15. 30.**

Badanie opinii trwa 14 dni kalendarzowych od 9 maja 2018 r. do 22 maja 2018 r. włącznie.

Zgodnie z art. 24 ust. 1 ustawy z dnia 29 sierpnia 1997 r. o ochronie danych osobowych Dz.U. z 2016 r. poz. 922 z późn. zm.) informuję, iż administratorem Pani/Pana danych osobowych jest Wójt Gminy Czarna z siedzibą 37 – 125 Czarna 260. Pani/Pana dane osobowe przetwarzane będą w celu przeprowadzenia procedury zmiany granic sołectwa Dąbrówki i Sołectwa Wola Mała w związku z realizacją obowiązków wynikających z ustawy z dnia 8.03.1990r. o samorządzie gminnym i uchwały Rady Gminy w tej sprawie nr XXIX/--/2018 z dnia ---- i nie będą udostępniane innym podmiotom. Posiada Pani/Pan prawo dostępu do treści swoich danych oraz ich poprawiania.

MAPA EWIDENCYJNA



Legenda: pola białe - sołectwo Dąbrówka, pola szare - sołectwo Wola Mała, czerwona linia – proponowana granica między sołectwami