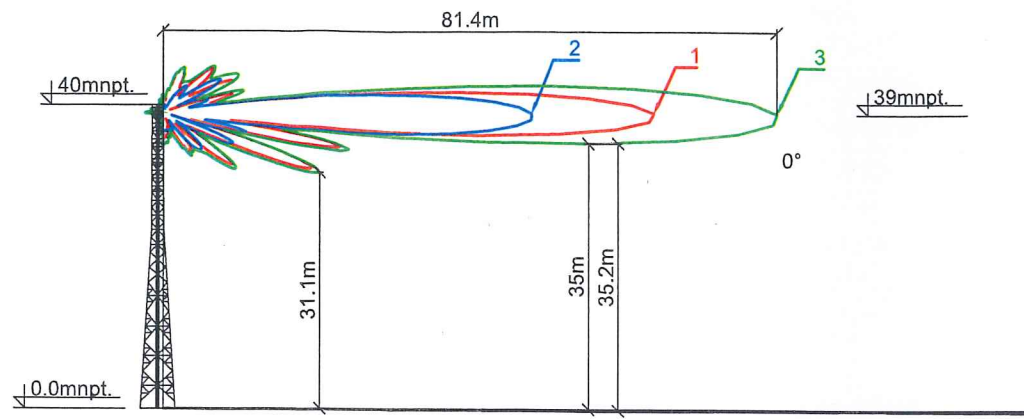


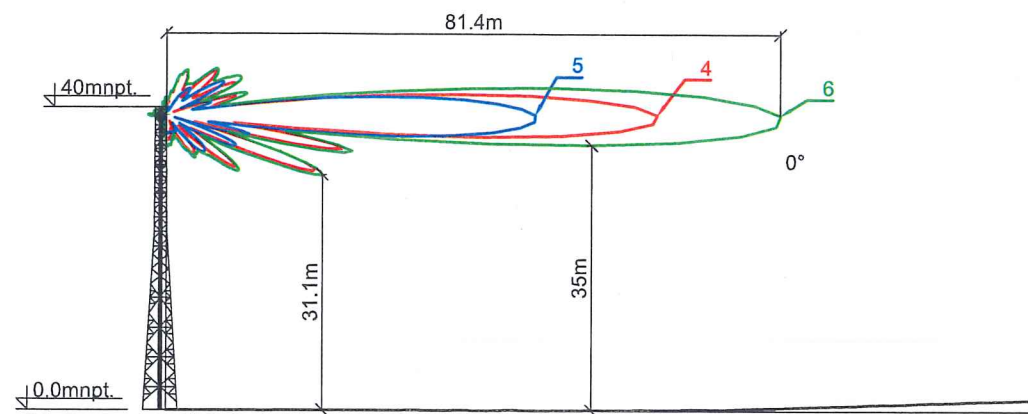
Przekroje w osiach głównych wiązek promieniowania anten dyfuzyjnych
 pochylenia minimalne
 skala 1 : 1000

KRZ_CZARNA_CZARNALANCUCK/20425

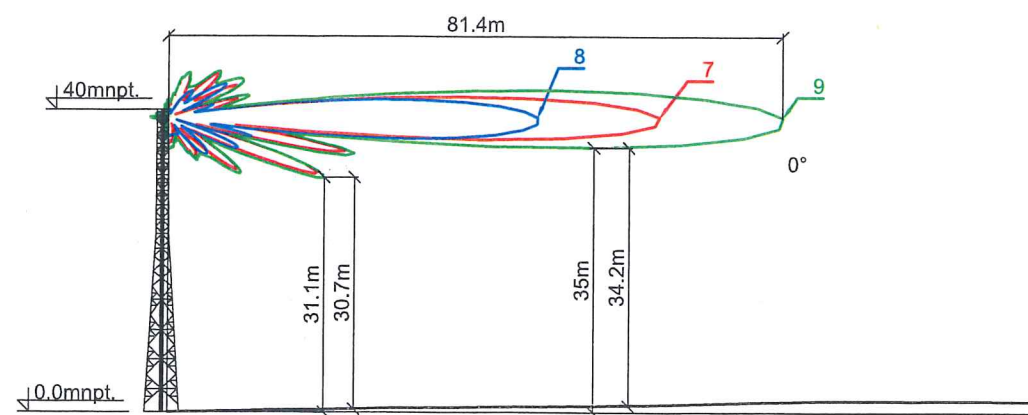
RYS. NR 1A



przekrój pionowy na azymucie 95°



przekrój pionowy na azymucie 200°



przekrój pionowy na azymucie 300°

Poziom porównawczy 0,0mnpt = 192.5 mnpm

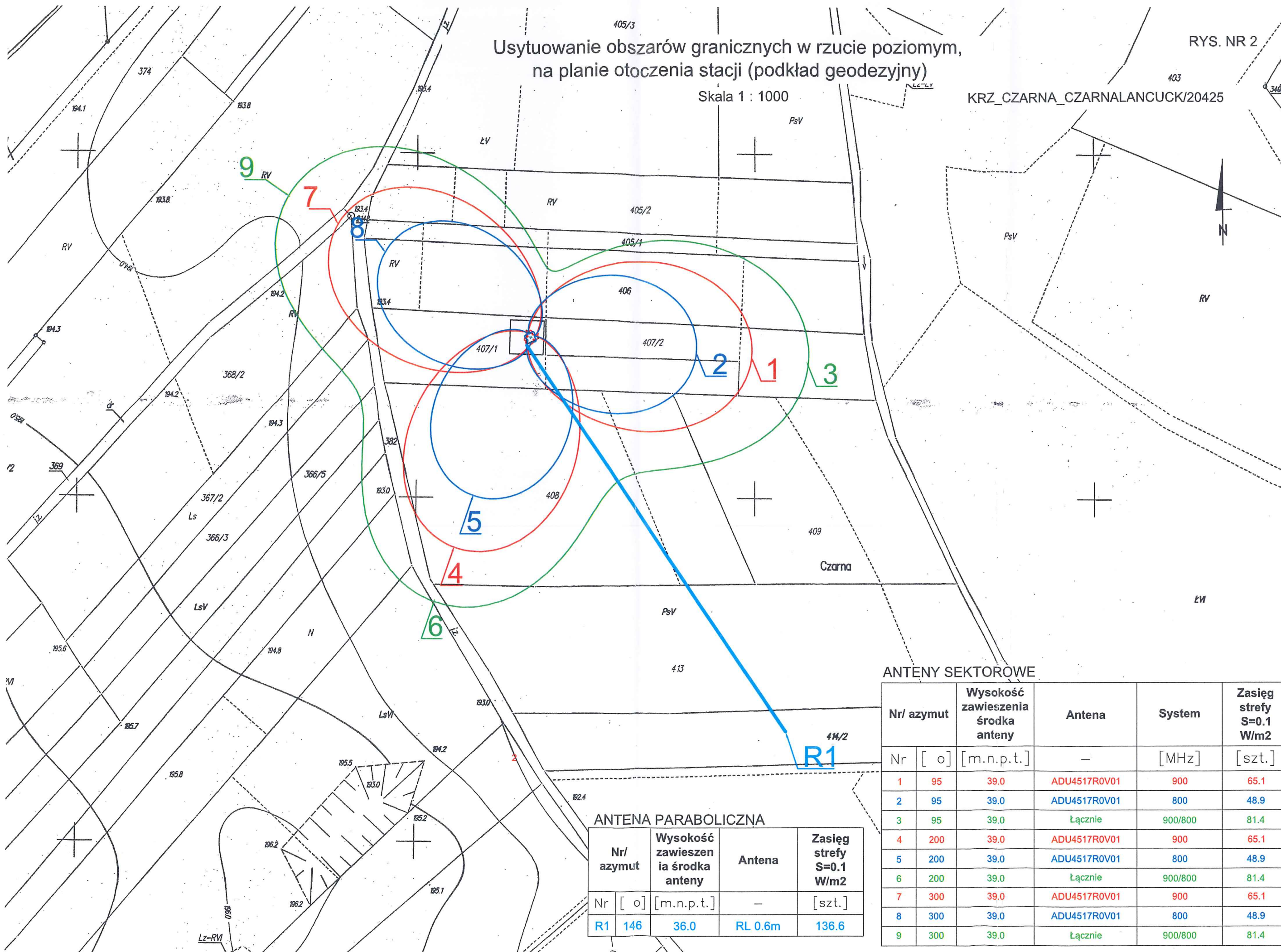
Nr/ azymut		Wysokość zawieszenia środka anteny	Antena	System	Zasięg strefy S=0.1 W/m2
Nr	[o]	[m.n.p.t.]	—	[MHz]	[szt.]
1	95	39.0	ADU4517R0V01	900	65.1
2	95	39.0	ADU4517R0V01	800	48.9
3	95	39.0	Łącznie	900/800	81.4
4	200	39.0	ADU4517R0V01	900	65.1
5	200	39.0	ADU4517R0V01	800	48.9
6	200	39.0	Łącznie	900/800	81.4
7	300	39.0	ADU4517R0V01	900	65.1
8	300	39.0	ADU4517R0V01	800	48.9
9	300	39.0	Łącznie	900/800	81.4

Usytuowanie obszarów granicznych w rzucie poziomym,
na planie otoczenia stacji (podkład geodezyjny)

Skala 1 : 1000

KRZ_CZARNA_CZARNALANCUCK/20425

RYS. NR 2



ANTENY SEKTOROWE

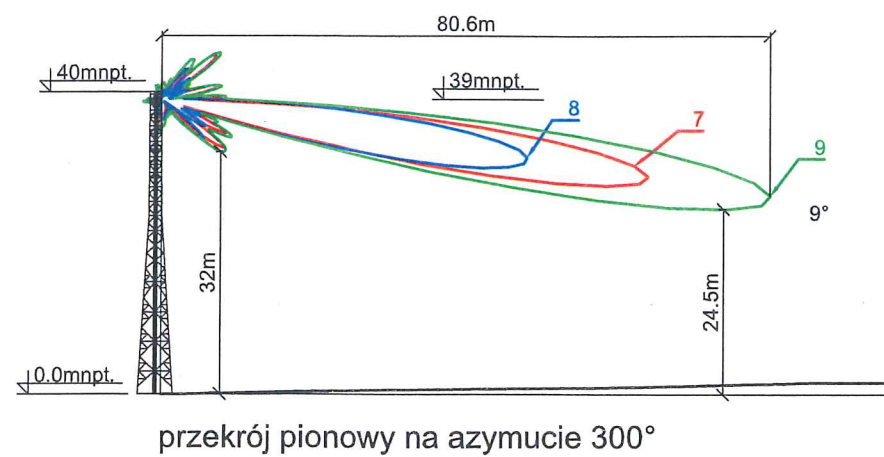
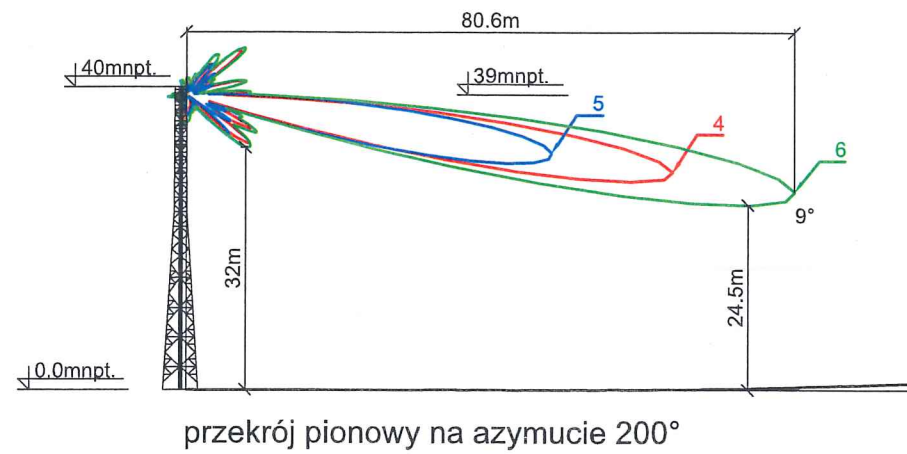
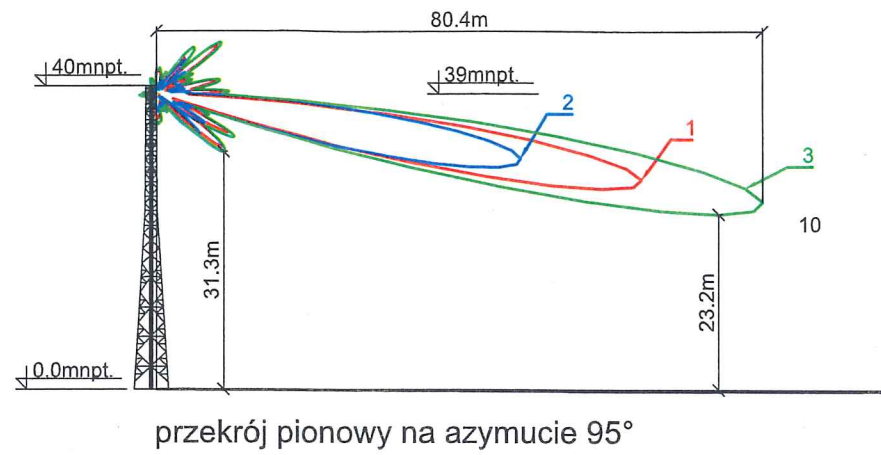
Nr/ azymut	Wysokość zawieszenia środka anteny	Antena	System	Zasięg strefy S=0.1 W/m2
Nr [o]	[m.n.p.t.]	—	[MHz]	[szt.]
1 95	39.0	ADU4517R0V01	900	65.1
2 95	39.0	ADU4517R0V01	800	48.9
3 95	39.0	Łącznie	900/800	81.4
4 200	39.0	ADU4517R0V01	900	65.1
5 200	39.0	ADU4517R0V01	800	48.9
6 200	39.0	Łącznie	900/800	81.4
7 300	39.0	ADU4517R0V01	900	65.1
8 300	39.0	ADU4517R0V01	800	48.9
9 300	39.0	Łącznie	900/800	81.4

ANTENA PARABOLICZNA

Nr/ azymut	Wysokość zawieszenia środka anteny	Antena	Zasięg strefy S=0.1 W/m2
Nr [o]	[m.n.p.t.]	—	[szt.]
R1 146	36.0	RL 0.6m	136.6

Przekroje w osiach głównych wiązek promieniowania anten dyfuzyjnych
 pochylenia maksymalne
 skala 1 : 1000

KRZ_CZARNA_CZARNALANCUCK/20425
 RYS. NR 1B



Nr/azymut	Wysokość zawieszenia środka anteny	Antena	System	Zasięg strefy S=0.1 W/m2	
Nr [o]	[m.n.p.t.]	—	[MHz]	[szt.]	
1	95	39.0	ADU4517R0V01	900	64.2
2	95	39.0	ADU4517R0V01	800	48.3
3	95	39.0	Łącznie	900/800	80.4
4	200	39.0	ADU4517R0V01	900	64.4
5	200	39.0	ADU4517R0V01	800	48.5
6	200	39.0	Łącznie	900/800	80.6
7	300	39.0	ADU4517R0V01	900	64.4
8	300	39.0	ADU4517R0V01	800	48.5
9	300	39.0	Łącznie	900/800	80.6

Poziom porównawczy 0,0mnpt = 192.5 mnpm