

**Uchwała Nr X/108/2015
Rady Gminy Czarna
z dnia 10 listopada 2015 r.**

**w sprawie przystąpienia do sporządzenia MIEJSCOWEGO PLANU
ZAGOSPODAROWANIA PRZESTRZENNEGO PRZY DRODZE
KRAJOWEJ W MIEJSCOWOŚCI KRZEMIENICA, GMINA CZARNA**

Na podstawie art. 18 ust. 2 pkt 5 i 15 ustawy z dnia 8 marca 1990 r. o samorządzie gminnym (tekst jednolity Dz.U. z 2015 r., poz. 1515) oraz art. 14 ust. 1 i 2 ustawy z dnia 27 marca 2003 r. o planowaniu i zagospodarowaniu przestrzennym (tekst jednolity Dz.U. z 2015 r., poz. 199 ze zm.) Rada Gminy w Czarnej uchwała co następuje:

§ 1. Przystępuje się do sporządzenia Miejscowego Planu Zagospodarowania Przestrzennego przy drodze krajowej w miejscowości Krzemienica, Gmina Czarna, zwanego dalej planem.

§ 2. Plan obejmie obszar o powierzchni ok. 17 ha, w miejscowości Krzemienica, w terenach zlokalizowanych po południowej stronie drogi krajowej nr 4, oznaczonych kolorem czerwonym na załączniku graficznym do niniejszej uchwały.

§ 3. Przedmiotem opracowania planu jest ustalenie zasad zabudowy i zagospodarowania terenu, a w szczególności przeznaczenia terenu pod obszary usługowo – produkcyjne, budownictwo mieszkaniowe jednorodzinne, zieleń, komunikację oraz infrastrukturę techniczną.

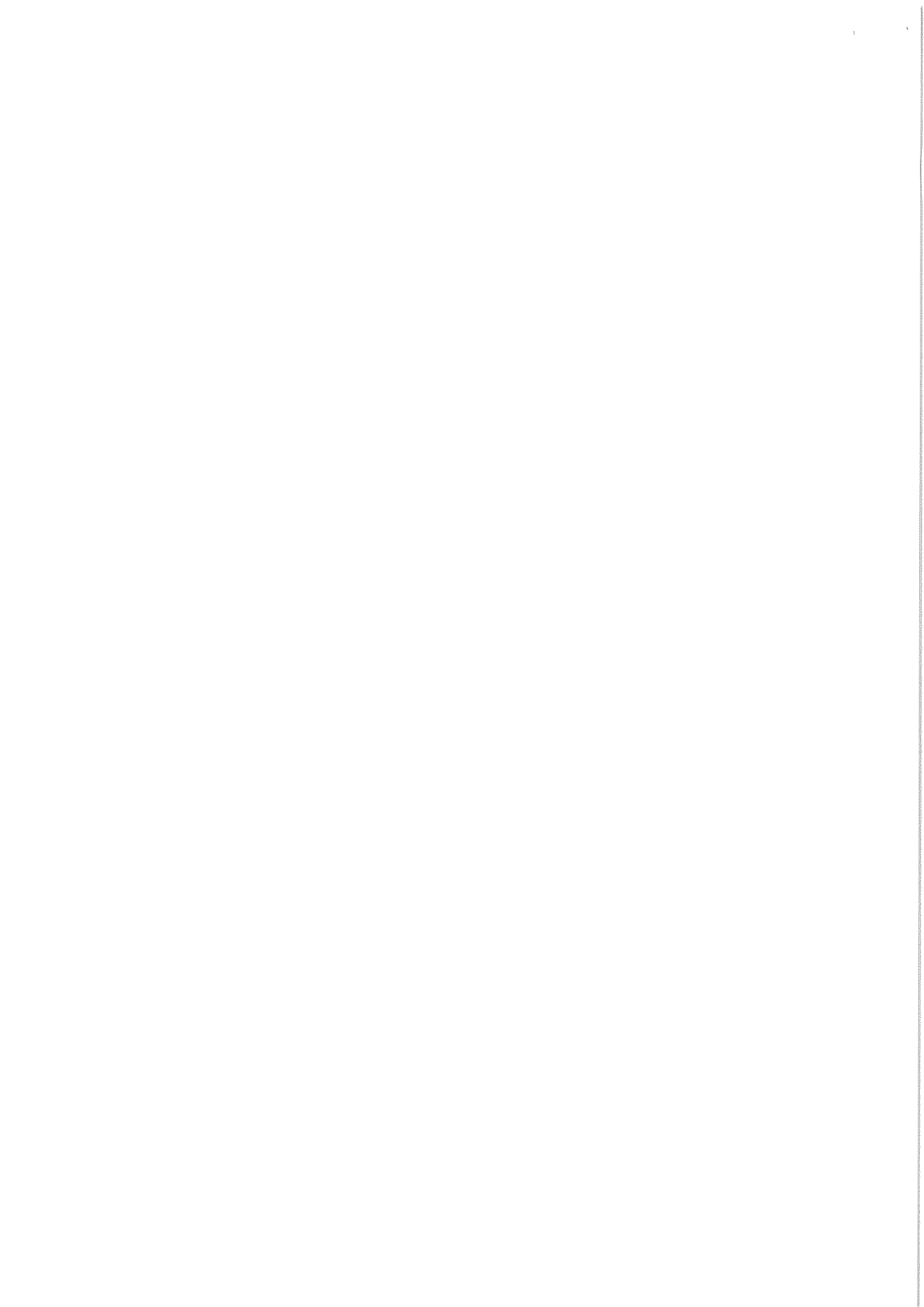
§ 4. Uchyla się uchwałę Nr IV/40/2015 Rady Gminy Czarna z dnia 24 lutego 2015 r. w sprawie przystąpienia do sporządzenia Miejscowego Planu Zagospodarowania Przestrzennego Terenów Pod Wielofunkcyjny Zespół Usługowo – Handlowy Nr 2 w miejscowości Krzemienica, Gmina Czarna.

§ 5. Wykonanie uchwały powierza się Wójtowi Gminy Czarna.

§ 6. Uchwała wchodzi w życie z dniem podjęcia.

Przewodniczący Rady Gminy

Zdzisław Jaromi



UZASADNIENIE

do uchwały Nr X/108/2015 Rady Gminy Czarna z dnia 10 listopada 2015 r. w sprawie przystąpienia do sporządzenia MIEJSCOWEGO PLANU ZAGOSPODAROWANIA PRZESTRZENNEGO PRZY DRODZE KRAJOWEJ W MIEJSCOWOŚCI KRZEMIENICA, GMINA CZARNA

Proponowany teren do sporządzenia MIEJSCOWEGO PLANU ZAGOSPODAROWANIA PRZESTRZENNEGO PRZY DRODZE KRAJOWEJ W MIEJSCOWOŚCI KRZEMIENICA, GMINA CZARNA obejmuje obszar około 17 ha.

Celem opracowania MPZP jest określenie polityki przestrzennej gminy w tym zasad zagospodarowania przestrzennego.

MIEJSCOWY PLAN ZAGOSPODAROWANIA PRZESTRZENNEGO PRZY DRODZE KRAJOWEJ W MIEJSCOWOŚCI KRZEMIENICA, GMINA CZARNA dotyczy obszarów położonych w miejscowości Krzemienica w terenach zlokalizowanych po południowej stronie drogi krajowej nr 4, oznaczonych kolorem czerwonym na załączniku graficznym do niniejszej uchwały.

Omawiany teren stanowi własność osób fizycznych oraz Gminy Czarna.

Na przedmiotowym obszarze obowiązuje Studium Uwarunkowań i Kierunków Zagospodarowania Przestrzennego uchwalone uchwałą Nr XXIII/216/2001 Rady Gminy w Czarnej z dnia 4 grudnia 2001 r. z późniejszymi zmianami.

Obszar objęty MPZP przeznaczony jest pod tereny rolne bez prawa zabudowy /RP/ oraz obszary usług komercyjnych, handlu, produkcji i rzemiosła /U/.

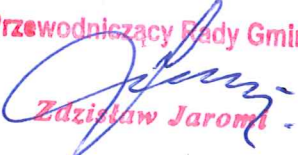
Z uwagi na nowe wnioski Inwestorów w sprawie sporządzenia miejscowego planu zagospodarowania przestrzennego w miejscowości Krzemienica oraz możliwość przeprowadzenia łącznie procedury formalno – prawnej dotyczącej opracowania MPZP dla tychże nowych obszarów w powiązaniu z terenami dla których już uchwalono przystąpienie do sporządzenia dokumentu planistycznego, zdecydowano się (przede wszystkim z uwagi na zminimalizowanie kosztów) na uchylenie uchwały Nr IV/40/2015 Rady Gminy Czarna z dnia 24 lutego 2015 r. w sprawie przystąpienia do sporządzenia Miejscowego Planu Zagospodarowania Przestrzennego Terenów Pod Wielofunkcyjny Zespół Usługowo – Handlowy Nr 2 w miejscowości Krzemienica, Gmina Czarna i podjęcie nowej uchwały

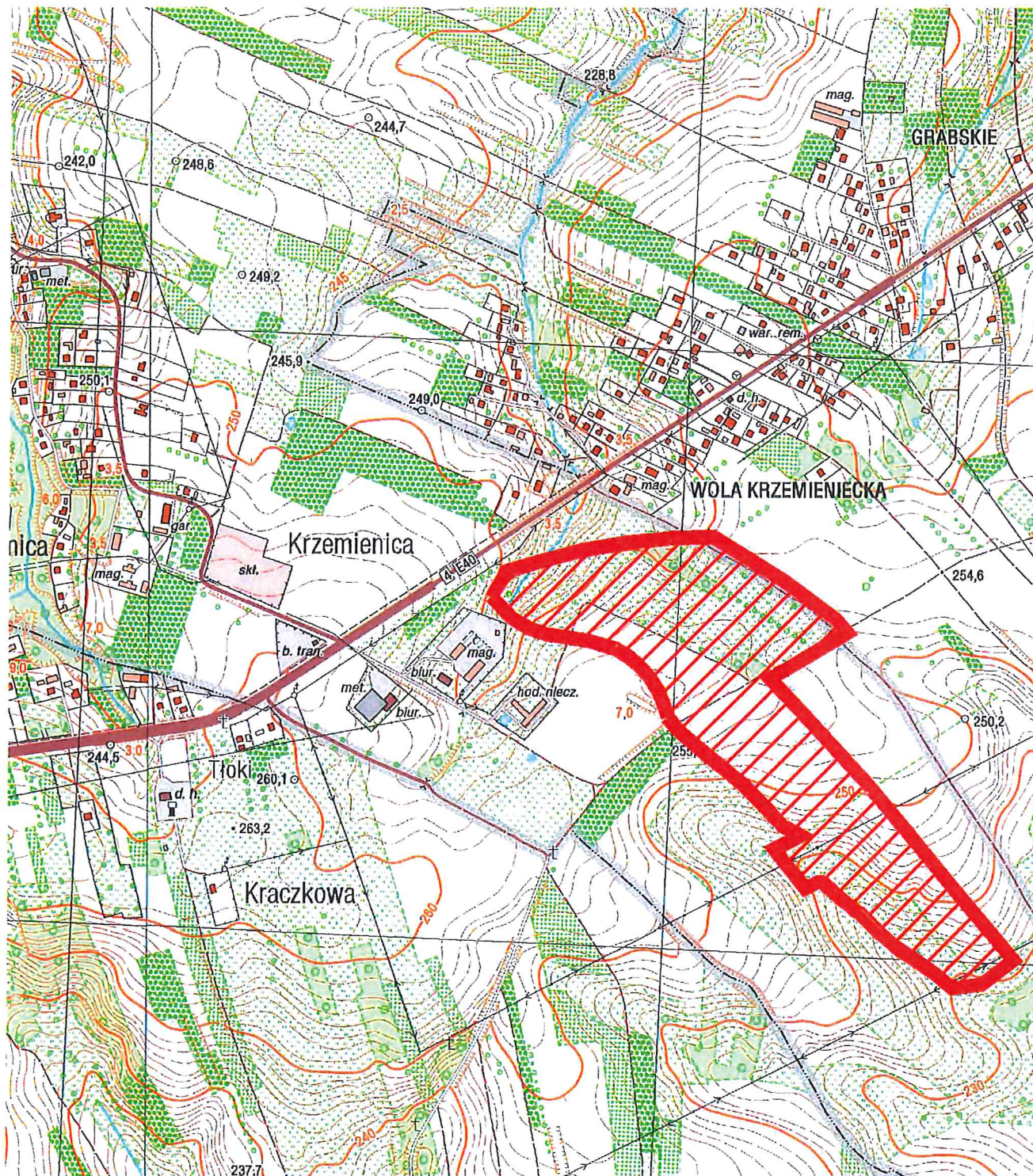
o przystąpieniu uwzględniającej oprócz nowo zgłoszonych obszarów, również tereny objęte wyżej wskazaną pierwotną uchwałą.

Opracowanie MIEJSCOWEGO PLANU ZAGOSPODAROWANIA PRZESTRZENNEGO PRZY DRODZE KRAJOWEJ W MIEJSCOWOŚCI KRZEMIENICA, GMINA CZARNA pozwoli na określenie zasad zagospodarowania terenów w szczególności przeznaczenia terenu pod obszary usługowo – produkcyjne, budownictwo mieszkaniowe jednorodzinne, zieleni, komunikację oraz infrastrukturę techniczną.

Planowane przeznaczenie terenu objętego planem w części nie jest zgodne z przeznaczeniem terenu w Studium. Uchwałą Nr X/107/2015 Rady Gminy Czarna z dnia 10 listopada 2015 roku przystąpiono do sporządzenia zmiany Nr 14 Studium Uwarunkowań i Kierunków Zagospodarowania Przestrzennego Gminy Czarna, Powiat Łąncucki, Województwo Podkarpackie, uchwalonego uchwałą NR XXIII/216/2001 Rady Gminy w Czarnej z dnia 4 grudnia 2001 r. z późniejszymi zmianami.

Uwzględniając powyższe podjęcie uchwały jest zasadne.

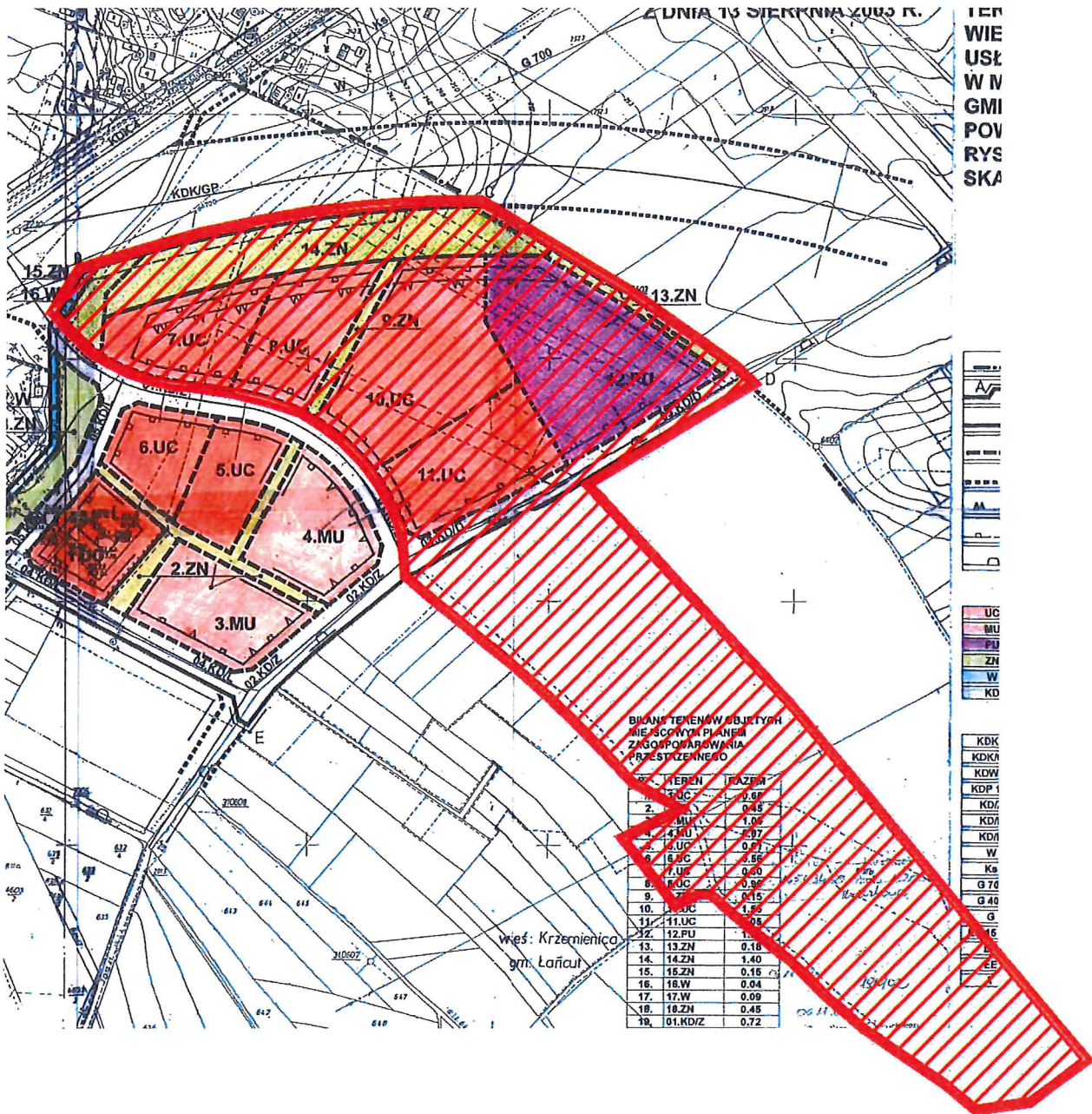
Przewodniczący Rady Gminy

Zdzisław Jaromi



ORIENTACYJNE GRANICE TERENU OBJĘTEGO MIEJSCOWYM
PLANEM ZAGOSPODAROWANIA PRZESTRZENNEGO PRZY
DRODZE KRAJOWEJ W MIEJSCOWOŚCI KRZEMIENICA, GMINA
CZARNA

Przewodniczący Rady Gminy
Zdzisław Jaromir





ORIENTACYJNE GRANICE TERENU OBJĘTEGO MIEJSCOWYM PLANEM ZAGOSPODAROWANIA PRZESTRZENNEGO PRZY DRODZE KRAJOWEJ W MIEJSCOWOŚCI KRZEMIENICA, GMINA CZARNA

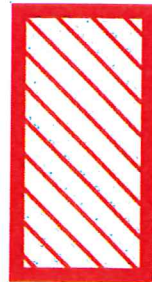
Przewodniczący Rady Gminy
Zdzisław Jaromir

RADA GMINY

w CZARNEJ WYRYSZE STUDIUM UWARUNKOWAŃ I KIERUNKÓW
ZAGOSPODAROWANIA PRZESTRZENNEGO GMINY CZARNA
37-125 Czarna
powiat

ZALĄCZNIK NR 3 DO UCHWAŁY NR 10/10/2015
RADY GMINY CZARNA Z DNIA 10.11.2015 R.

Fragмент Studium Uwarunkowań i Kierunków Zagospodarowania Przestrzennego Gminy Czarna,
uchwalonego uchwałą Nr XXIII/216/2001 Rady Gminy w Czarniej z dnia 4 grudnia 2001 r., z późn. zm.



ORIENTACYJNE GRANICE TERENU OBJĘTEGO MIEJSCOWYM PLANEM ZAGOSPODAROWANIA
PRZESTRZENNEGO PRZY DRODZE KRAJOWEJ W MIEJSCOWOŚCI KRZEMIENICA, GMINA CZARNA

Przewodniczący Rady Gminy

Zdzisław Jaroma

