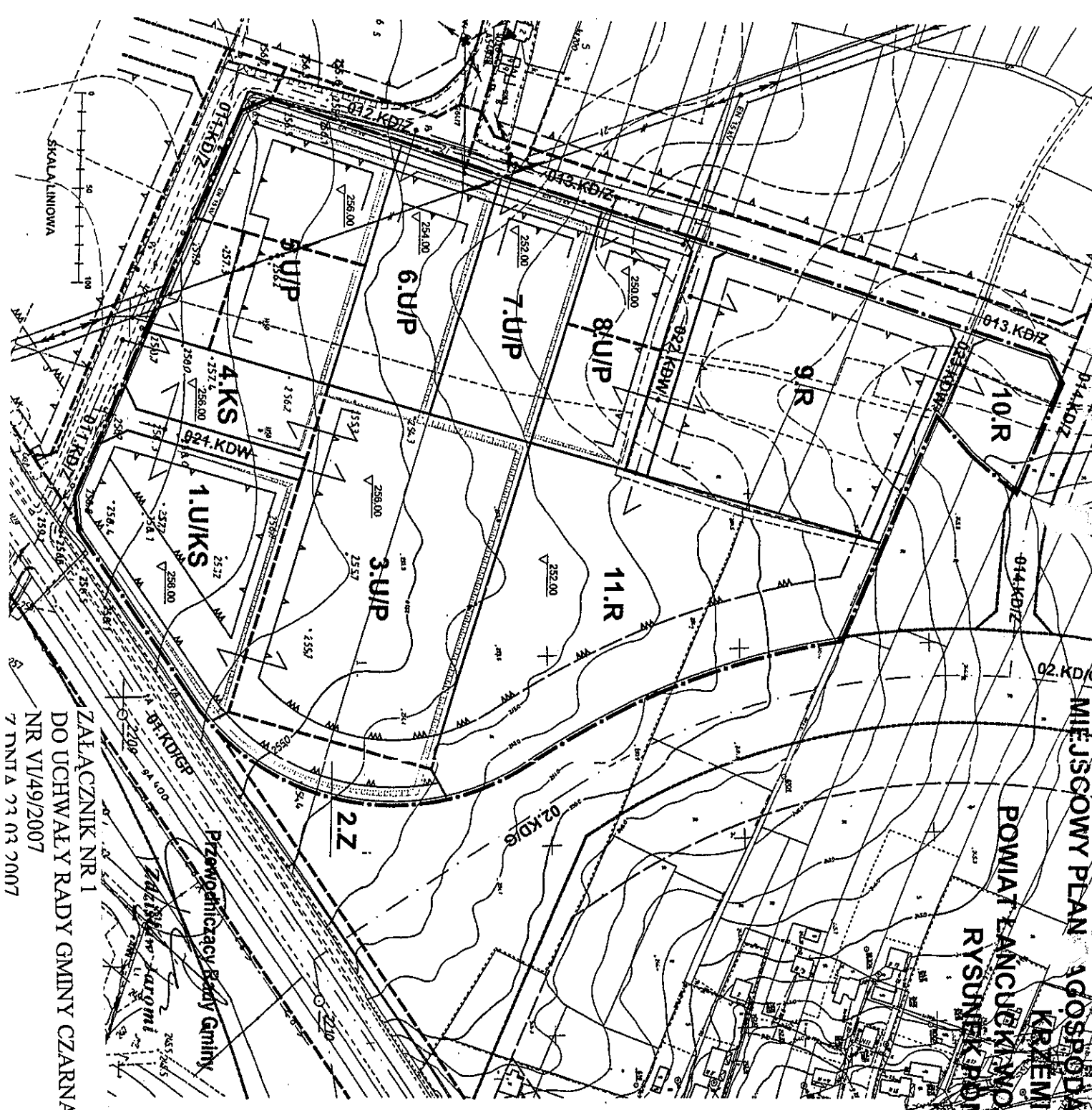


# MIĘJSCOWY PLAN Zagospodarowania i Przestrzennego Krajobrazu - Sady Gmina Czarna Kramienica - Sady Gmina Czarna

## Powiat Łancucki Województwo Podkarpackie

### Rysunek Podmiejscowy Skala 1:12000



**ZALĄCZNIK NR 1**  
**DO UCHWAŁY RADY GMINY CZARNA**  
 NR VI/49/2007  
 7 DNIA 23 03 2007

#### OZNACZENIA OBOWIĄZUJĄCE

- OZNACZENIA OGÓLNE**
- GRANICE TERENU OBEJĘTEGO MIEJSCOWYM PLANEM Zagospodarowania i Przestrzennego Krajobrazu
  - LINE ROZGRANICZAJĄCE TERENY O RÓŻNYM PRZEZNACZENIU
  - LINE ROZGRANICZAJĄCE TERENY O RÓŻNYM PRZEZNACZENIU
  - LINE ROZGRANICZAJĄCE TERENY O RÓŻNYM PRZEZNACZENIU
  - LINE ZABUDOWY Zagospodarowania i Przestrzennego Krajobrazu
  - LINE KOTLINI NIEPRZEPRAWIALNE DO KONTAKTU BUDYNKÓW
  - LINE KOTLINI NIEPRZEPRAWIALNE DO KONTAKTU BUDYNKÓW
  - LINE KOTLINI NIEPRZEPRAWIALNE DO KONTAKTU BUDYNKÓW
  - LINE ZABUDOWY OROBNICZAJĄCE IŁA PODSTAWOWYCH OBIEKTÓW KUBATUROWYCH

- PRZEZNACZENIE TERENÓW**
- UJKS** TERENY ZABUDOWY USŁUGOWEJ
  - UJP** TERENY ZABUDOWY USŁUGOWEJ ORAZ OBIEKTÓW PRODUKCYJNYCH SIECIOWYCH I KANALIZACYJNYCH
  - KS** TERENY KOMBINIKACYJNE SAMOCHODOWE
  - R** TERENY ROLNICZE
  - Z** TERENY ZIELENI URZĄDZONEJ
  - KOW** TERENY DRÓG WEWNĘTRZNYCH

#### OZNACZENIA INFORMACYJNE

- LINE ROZGRANICZAJĄCE TERENY O RÓŻNYM PRZEZNACZENIU
- LINE ZABUDOWY Zagospodarowania i Przestrzennego Krajobrazu
- LINE ROZGRANICZAJĄCE TERENY O RÓŻNYM PRZEZNACZENIU
- ZASADY PODZIAŁU TERENÓW NA DZIAŁKI BUDOWLANE
- DOSTĘPNOŚĆ KOMUNIKACYJNA TERENÓW
- PROJEKTOWANE SKŁAPY
- PROJEKTOWANE RZĘDNE TERENY
- DROGA PUBLICZNA KLASY GP
- DROGA PUBLICZNA KLASY O
- DROGA PUBLICZNA KLASY Z
- DROGA PUBLICZNA KLASY I
- LINE ELEKTROENERGETYCZNA 15kV
- STRIEŻY BEZPIECZEŃSTWA

PRACOWNIA PROJEKTOWA URBANISTYCZNO - ARCHYTEKTONICZNA		35-112 BIEŻANÓW 4 KOTULI 3A		TEL. (017) 543 01 08	
MIEJSCOWY PLAN Zagospodarowania i Przestrzennego Krajobrazu		Sady Gmina Czarna Kramienica		DATA: 2007	
PROJEKTANT		PROJEKTOWY		PROJEKTOWY	
DATA: 2007		DATA: 2007		DATA: 2007	